

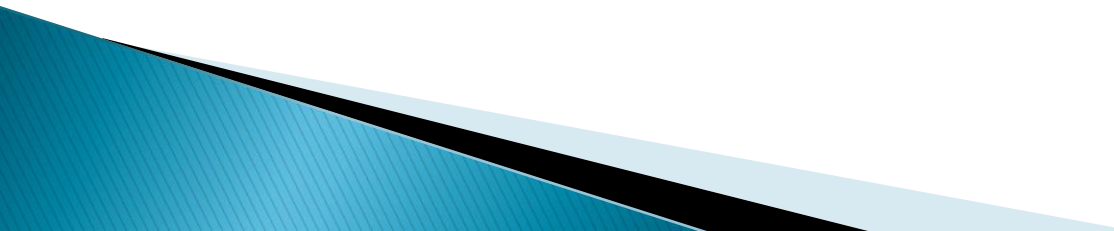


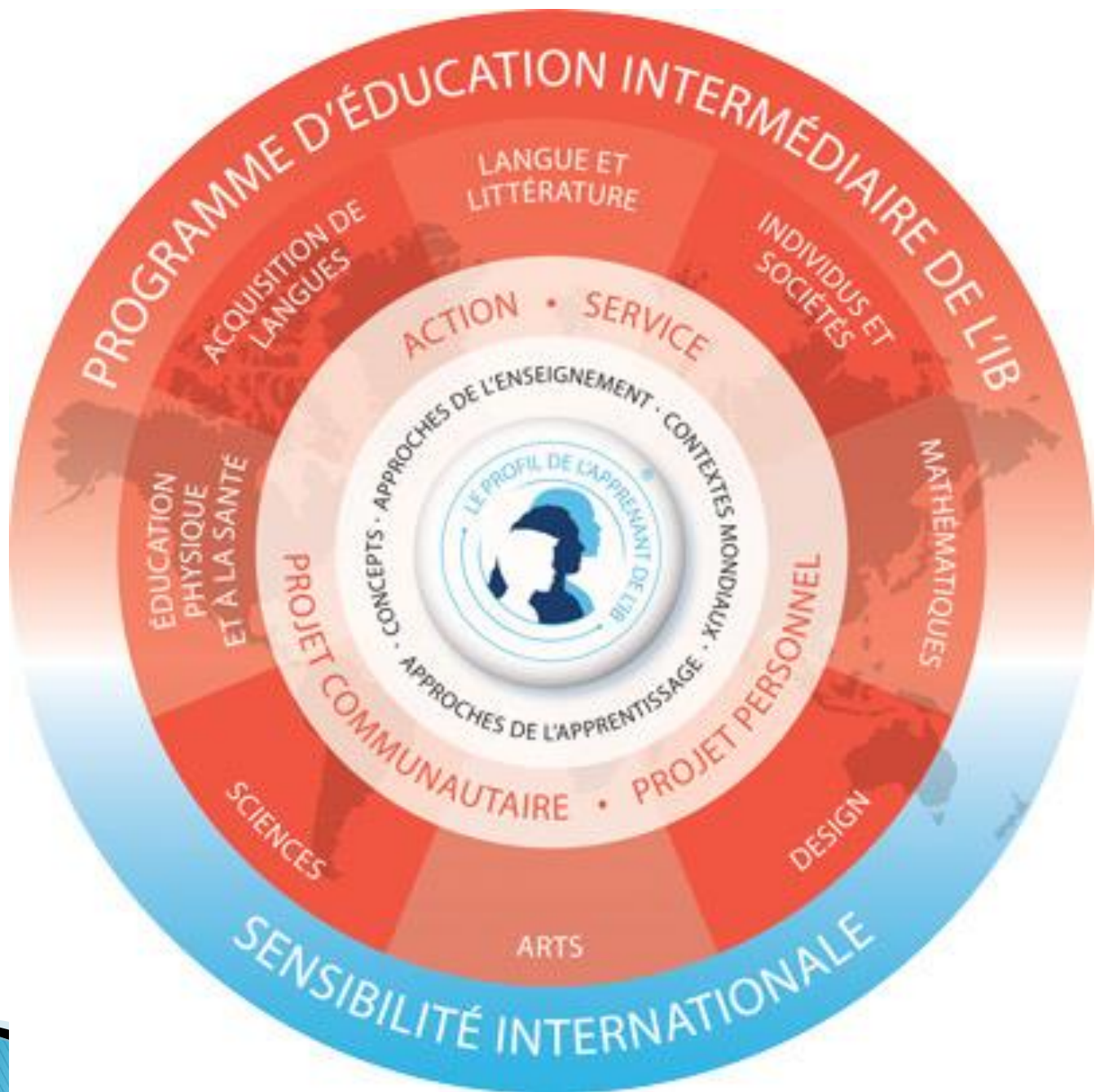
Baccalauréat International

Programme d'éducation intermédiaire

École du monde l'IB depuis 2009

Programme d'éducation intermédiaire

- ▶ 4 ans (de la 7^{ième} à la 10^{ième})
 - ▶ Éducation internationale
 - ▶ Curriculum du ministère incorporant les caractéristiques du programme
 - ▶ 30 heures de services communautaire
 - ▶ Un projet personnel à faire en 10^{ième}
 - ▶ Évaluation certifiée en ligne à partir de 2016
- 



Profil de l'apprenant

- ▶ [LienVideo/](#)

Composantes du programme

Caractéristiques du programme

- Curriculum du MÉO
- Concepts importants
- Contextes mondiaux
- Questions de recherche
- Approches d'apprentissage
- Unités interdisciplinaires
- Mai 2016: évaluations en ligne

Service communautaire

- 30 heures de services communautaire
- 5h respectivement en 7 et en 8
- 10h respectivement en 9 et en 10

Projet personnel

- Dans le cadre du cours de choix de carrière
- Projet noté à l'interne et à l'externe par l'IB

Caractéristiques du programme

- ▶ Ce sont les **enseignants** qui construisent les unités à partir du **curriculum de l'Ontario** et des spécifications de l'IB
- ▶ Les **concepts importants** représentent ce dont l'élève devrait se souvenir longtemps
- ▶ Les **contextes mondiaux** sont des mises en contexte pour l'apprentissage. Ils représentent un peu des fenêtres à travers regarder et réfléchir sur ce qui est enseigné
- ▶ Les **approches d'apprentissage** sont enseignées explicitement aux élèves qui leur permettent de développer des compétences en lien avec leurs apprentissages
- ▶ Les **questions de recherche** fournissent un cadre à travers lequel les élèves apprennent. Les élèves doivent être en mesure d'y répondre à la fin de l'enseignement de l'unité
- ▶ **L'évaluation en ligne** aura lieu à partir de la prochaine année scolaire. Elle visera les concepts et les approches d'apprentissage que les élèves auront développés au cours de leurs 4 années au sein du programme

Composantes du programme

Caractéristiques du programme

- Curriculum du MÉO
- Concepts importants
- Contextes mondiaux
- Approches d'apprentissage
- Questions de recherche
- Mai 2016: évaluations en ligne

Service communautaire

- 30 heures de services communautaire

Projet personnel

- Dans le cadre du cours de choix de carrière
- Projet noté à l'interne et à l'externe par l'IB

Service communautaire

- ▶ Les élèves doivent effectuer 30 heures de service communautaire sur 4 ans
 - 5 h en 7^{ième} et 8^{ième} respectivement pour un total de 10h
 - 10h en 9^{ième} et en 10^{ième} respectivement pour un total de 20
- ▶ Les heures complétées en 9^{ième} et 10^{ième} compteront aussi pour les heures requises pour l'obtention du diplôme d'étude secondaire de l'Ontario
- ▶ Les élèves doivent remplir un formulaire pour le PÉI et le faire signer par leur superviseur

Projet personnel

- ▶ Les élèves doivent compléter un projet personnel en 10^{ième} années au sein de leur cours de choix de carrière
 - Cours donné par Mme Tina Salicco
- ▶ Ce projet représente ce que les élèves ont compris des contextes mondiaux
- ▶ Ce projet sera évalué à l'interne par l'enseignante, mais aussi à l'externe par d'autres correcteurs de l'IB à l'international
- ▶ Les élèves devront obtenir une note de passage sur ce projet afin de remplir l'un des critères d'obtention du certificat de l'IB

Évaluation

- ▶ Évaluation critériée qui marie les critères du MÉO et de l'IB
- ▶ Evaluation externes
 - Examens en ligne en mai en 10^{ième} à partir de 2016
 - Correcteurs IB à travers le monde
- ▶ Évaluations internes
 - Par les profs de l'école
- ▶ 6 matières évaluées de 1 à 7 ($6 \times 7 = 42$ pts)
- ▶ Projet personnel réussi (correction sur 7 aussi)
- ▶ Heures de service communautaire complétées

Total 49 pts

Pour être certifié : min 21 pts
+ service communautaire

Pourquoi inscrire mon enfant au PÉI?

- ▶ Programme international qui vise à amener l'élève à avoir une ouverture sur le monde
- ▶ Le programme du MÉO est enseigné, donc les élèves ne manquent rien
- ▶ Les enseignants doivent développer des unités qui ne s'évaluent pas seulement avec des évaluations papier-crayon
- ▶ Les élèves sont amenés à développer leur profil de l'apprenant et plusieurs compétences qui leur permettront de réussir tout au long de leur vie
- ▶ Les élèves qui désireront poursuivre au Diplôme auront déjà acquis des compétences et des concepts qui leur permettront de bien réussir dans ce programme

Inscription

- ▶ Date limite cette année : 10 octobre
- ▶ Les inscriptions pour l'an prochain se feront en juin
- ▶ Les élèves de 9 et 10 doivent remplir et faire signer par leurs parents un formulaire d'inscription
- ▶ Coût :
 - Il n'y a pas de coût rattachés au PÉI, le Conseil offre le programme gratuitement

MERCI!
QUESTIONS?

